

VISPA 35BS



SCRUBBING MACHINES

IT CATALOGO RICAMBI
EN SPARE PARTS CATALOGUE
FR CATALOGUE DE PIECES DETACHEES

DE ERSATZKATALOG
ES CATALOGO PIEZAS DE REPUESTO



SOMMARIO

| | |
|--|-----------|
| SOMMARIO | 3 |
| GRUPPO BASAMENTO SPAZZANTE | 6 |
| <i>PREMONTAGGIO COPERCHIO TUNNEL</i> | 8 |
| GRUPPO MANUBRIO | 10 |
| GRUPPO TERGIP. POST. | 12 |
| GRUPPO COMANDO TERGIP. ANT. | 14 |
| GRUPPO TERGIP. ANT. | 16 |
| GRUPPO COMANDO TERGIP. POST. | 18 |
| GRUPPO TELAIO | 20 |
| GRUPPO SERBATOI | 24 |
| GRUPPO COMPONENTI ELETTRICI | 26 |

SUMMARY

| | |
|---|-----------|
| SUMMARY | 3 |
| BRUSHES BASE ASSEMBLY | 6 |
| <i>PREASSEMBLY TUNNEL COVER</i> | 8 |
| HANDLE BAR ASSEMBLY | 10 |
| REAR SQUEEGEE ASSEMBLY | 12 |
| FRONT SQUEEGEE CONTROL | 14 |
| FRONT SQUEEGEE ASSEMBLY | 16 |
| REAR SQUEEGEE CONTROL | 18 |
| FRAME ASSEMBLY | 20 |
| TANKS GROUP | 24 |
| ELECTRIC COMPONENTS ASSEMBLY | 26 |

SOMMAIRE

| | |
|--|-----------|
| SOMMAIRE | 3 |
| GROUPE PLATEAU DES BROSSES | 6 |
| <i>PREMONTAGE COUVERCLE CARTER BALAI</i> | 8 |
| GROUPE DE TIMON | 10 |
| SUCEUR COMPLET ARRIERE | 12 |
| COMANDE DE SUCEUR AVANT | 14 |
| SUCEUR COMPLET AVANT | 16 |
| COMANDE DE SUCEUR ARRIERE | 18 |
| GROUPE DE CHASSIS | 20 |
| CHARS GROUP | 24 |
| GROUPE COMPOSANTS ELECTRIQUES | 26 |

INHALTSANGABE

| | |
|---|-----------|
| INHALTSANGABE | 3 |
| GRUPPE BÜRSTENGESTELL | 6 |
| <i>VORMONTAGE DECKEL TUNNEL</i> | 8 |
| FUHRUNGSHOLMGRUPPE | 10 |
| SAUGFUSS KOMPLETT HINTEN | 12 |
| SAUGFUSSBETAETIGUNG VORNE | 14 |
| SAUGFUSS KOMPLETT VORNE | 16 |
| SAUGFUSSBETAETIGUNG HINTEN | 18 |
| GRUPPE RAHMEN | 20 |
| TANKS GROUP | 24 |
| GRUPPE ELEKTROTEILE | 26 |

ÍNDICE

| | |
|---|-----------|
| ÍNDICE | 3 |
| GRUPO BANCADA CEPILLOS | 6 |
| <i>PREMONTAJE TAPA TUNEL</i> | 8 |
| GRUPO MANILLAR | 10 |
| LIMPIAPAVIMENTOS TRASERO | 12 |
| MANDO LIMPIAP. DELENTERA | 14 |
| LIMPIAPAVIMENTOS DELANTERA | 16 |
| MANDO LIMPIAP. TRASERO | 18 |
| GRUPO BASTIDOR | 20 |
| GRUPO DE TANQUES | 24 |
| GRUPO COMPONENTES ELÉCTRICOS | 26 |

IT - Le descrizioni contenute nella presente pubblicazione non si intendono impegnative. L'azienda pertanto, si riserva il diritto di apportare in qualunque momento, le eventuali modifiche ad organi, dettagli, forniture di accessori, che essa ritiene convenienti per un miglioramento o per qualsiasi esigenza di carattere costruttivo o commerciale. La riproduzione anche parziale dei testi e dei disegni, contenuti nella presente pubblicazione, è vietata ai sensi di legge. L'azienda si riserva il diritto di apportare modifiche di carattere tecnico e/o di dotazione. Le immagini sono da intendersi di puro riferimento e non vincolanti in termini di design e dotazione.

INTRODUZIONE:

Il presente vuole essere da guida per l'ordinazione delle parti di ricambio ed è stato realizzato in modo da consentire una rapida identificazione della macchina in tutte le sue versioni e quindi una rapida visualizzazione dei pezzi che la compongono.

MODALITÀ DI ORDINAZIONE:

Per facilitare la ricerca di magazzino e la spedizione dei pezzi di ricambio, si pregano vivamente i Sig. Clienti di attenersi alle seguenti norme e specificare sempre :

- Modello e numero di matricola della macchina;
- Numero di posizione e numero di tavola dove sono rappresentati;
- Codice di ordinazione e denominazione;
- Quantità dei pezzi desiderati;
- Indirizzo esatto e ragione sociale del Committente, completo con l'eventuale recapito per la consegna della merce;
- Mezzo di spedizione desiderato. (Nel caso questa voce non sia specificata la Ditta Costruttrice si riserva di usare a sua discrezione il mezzo più opportuno).

EN - The contained descriptions in the present publication are not binding. The Manufacturer therefore reserves itself the right to bring in whatever moment possible organs changes, details or supplies of accessories, that it holds convenient for an improvement, or for any demand of constructive or commercial character. The partial reproduction of the texts and diagrammes contained in the present catalog, is forbidden by law. The Manufacturer reserves itself the right to bring changes of technical character and/or of endowment. The images are meant of pure reference and not binding in terms of design and endowment.

INTRODUCTION:

This catalogue is intended to serve as a guide for the ordering of spare parts and is designed to facilitate rapid identification of the machine in all its versions and to rapid location of its component parts.

HOW TO ORDER:

For the purpose of simplifying stock searching and the delivery of spare parts, we would ask our customers to observe the following standard procedures, at all times specifying:

- The model and part number of the machine;
- The position number and the number of the table of chart

- in which the parts appear;
- Ordering code and part name;
- Quantity of parts required;
- Precise address and company status of the purchaser placing the order, complete with address for delivery of the goods;
- Shipping means required.

FR - Les descriptions contenu dans la présente publication ne s'entendent pas contraignant. Le Fabriquant donc, il se réserve le droit d'apporter dans n'importe quel moment, les modifications éventuelles à organes, détails, fournitures d'accessoires, qu'elle croit convenables pour une amélioration ou pour n'importe quel exigence de caractère constructif ou commercial.

La reproduction partielle aussi des textes et des dessins, contenu dans le présent catalogue, elle est prohibée aux termes de la loi. Le Fabriquant se réserve le droit d'apporter modifications de caractère technique et/ou de dotation. Les images sont à s'entendre en référence pure et pas contraignants en termes de design et dotation.

INTRODUCTION:

Le présent catalogue a pour but de guider l'utilisateur dans les commandes de pièces détachées. Il a été réalisé pour faciliter une identification rapide de la machine dans toutes ses versions et permet ainsi un repérage rapide de ses composants.

COMMENT PASSER COMMANDE:

Afin de simplifier la recherche dans le magasin et l'expédition des pièces de rechange, nous prions notre clientèle de respecter la procédure suivante en indiquant toujours:

- Le modèle et numéro de la machine;
- Le numéro de la position et numéro du tableau sur lequel figure la pièce;
- La référence et la dénomination;
- La quantité des pièces demandées;
- L'adresse exacte et la raison sociale de l'acheteur qui passe la commande, en indiquant l'adresse de livraison;
- Le moyen de transport désiré (dans le cas où ceci n'est pas précisé l'expediteur se réserve le droit de choisir le transporteur).

DE - Die Beschreibungen, welche in der vorliegenden Veröffentlichung vorhanden sind, sind nicht verpflichtend. Die Firma behält sich das Recht vor jederzeit eventuelle Modifikationen an wesentlichen Baugruppen, Details und Zubehör-Teilen durchzuführen, wenn dies für vorteilhaft bewertet wird und zu einer Verbesserung führt oder aufgrund von konstruktiven oder kommerziellen Anforderungen. Die Vervielfältigung, auch wenn es sich nur um Text-Auszügen oder Abbildungen handelt, der vorliegenden Bedienungsanleitung ist entsprechend dem Gesetz untersagt. Die Firma behält sich das Recht vor technische Eigenschaften und Ausstattungen zu modifizieren. Die Abbildungen sind zum Verständnis und dienen als Bezug sind nicht bindend in Bezug auf Design und Ausstattung.

EINLEITUNG:

Der vorliegende Katalog versteht sich als Führer für

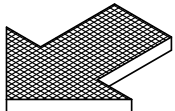
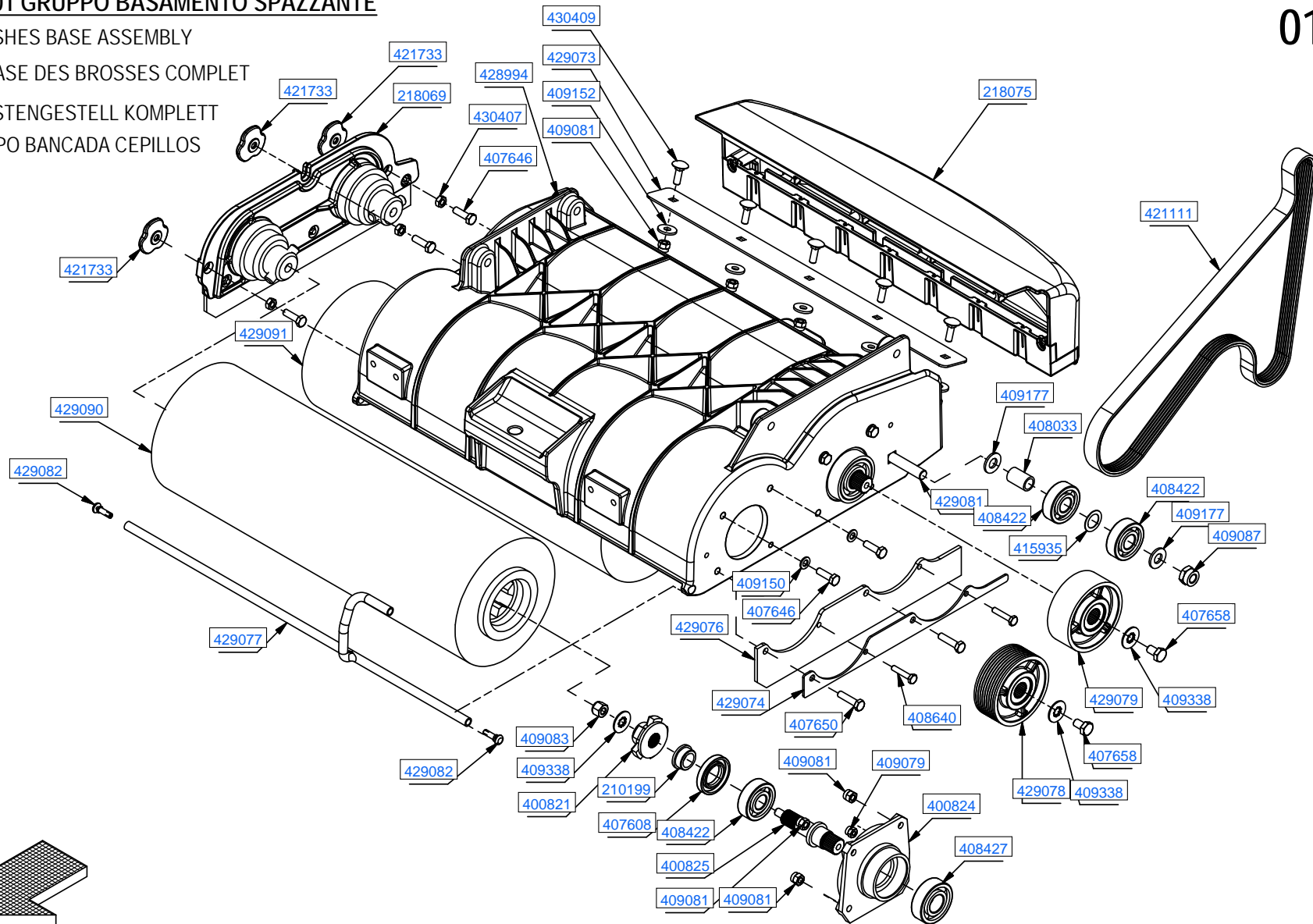
CR-01 GRUPPO BASAMENTO SPAZZANTE

BRUSHES BASE ASSEMBLY

EMBASE DES BROSSES COMPLET

BÜRSTENGESTELL KOMPLETT

GRUPO BANCADA CEPILLOS



CR-01 GRUPPO BASAMENTO SPAZZANTE

01

| POS. | CODICE | QTÀ | DESCRIZIONE | DENOMINATION | DESCRIPTION | BENENNUNG | DESCRIPCION |
|------|--------|-----|--|-------------------|-------------------------|-------------------|------------------------|
| 1 | 210199 | 2 | BOCCOLA D=20-16 d=12 S=8 AISI 420B | BUSHING | DOUILLE | BUCHSE | CASQUILLO |
| 2 | 218069 | 1 | PREM. COPERCHIO LATERALE TUNNEL | TUNNEL COVER | COUVERCLE CARTER BALAI | DECKEL TUNNEL | TAPA TUNEL |
| 3 | 218075 | 1 | CASSETTO RACCOLTA RIFIUTI | HOPPER | BAC A DECHETS | SCHMUTZBEHÄLTER | CAJON DE RECOLECCION |
| 4 | 400821 | 2 | MOZZO TRASCINATORE SX | HUB | MOYEU | NABE | CUBO |
| 5 | 400824 | 2 | SUPPORTO CUSCINETTI | BEARING SUPPORT | SUPPORT ROULEMENT | LAGERHALTERUNG | SOPORTE COJINETE |
| 6 | 400825 | 2 | ALBERO DENTATO SX SIMPLA 50BS/C4BS | SHAFT LEFT | ARBRE GAUCHE | WELLE LINKS | EJE IZQUIERDO |
| 7 | 407608 | 2 | PARAOILIO D.17X32X5 TC 2 LABBRA | OIL SEAL | JOINT PAULSTRA | SIMMERING | ARO RASCADOR DE ACEITE |
| 8 | 407646 | 7 | VITE M5x16 TE UNI 5739 A2 | SCREW | VIS | SCHRAUBE | TORNILLO |
| 9 | 407650 | 2 | VITE M5X20 TE UNI 5739 A2 | SCREW | VIS | SCHRAUBE | TORNILLO |
| 10 | 407658 | 2 | VITE M6X10 TE UNI 5739 A2 | SCREW | VIS | SCHRAUBE | TORNILLO |
| 11 | 408033 | 1 | BOCCOLA D=12 d=9 S=18,5 OT63 | BUSHING | BAGUE | BUCHSE | CASQUILLO |
| 12 | 408422 | 4 | CUSCINETTO 6201-2RS1 | BEARING | ROULEMENT | LAGER | COJINETE |
| 13 | 408427 | 2 | CUSCINETTO 6202 2RS 15x35x11 | BEARING | ROULEMENT | LAGER | COJINETE |
| 14 | 408640 | 2 | VITE M4X20 TE UNI 5739 DIN 933 INOX | SCREW | VIS | SCHRAUBE | TORNILLO |
| 15 | 409079 | 2 | DADO M4x6 AUTOBL. UNI 7473 A2 | NUT | ECROU | MUTTER | TUERCA |
| 16 | 409081 | 11 | DADO M5x7 AUTOBL. UNI 7473 A2 | LOCK NUT | ECROU AUTOBLOCANT | SICHERUNGSMUTTER | TUERCA AUTOBLOCANTE |
| 17 | 409083 | 2 | DADO M6x8 AUTOBL. UNI 7473 DIN 982 A2 | NUT | ECROU | MUTTER | TUERCA |
| 18 | 409087 | 1 | DADO M8 AUTOBL. UNI 7474 INOX BASSO | LOCK NUT | ECROU AUTOFREINES | SICHERUNGSMUTTER | TUERCA AUTOBLOCANTE |
| 19 | 409150 | 4 | ROSETTA 5X11X1 UNI 6592 ZINC | WASHER | RONDELLE | UNTERLAGSCHEIBE | ARANDELA |
| 20 | 409152 | 5 | ROSETTA 5x15x1.5 UNI 6593 A2 | WASHER | RONDELLE | SCHIBE | ARANDELA |
| 21 | 409177 | 2 | ROSETTA 8x17x1.6 UNI 6592 A2 | WASHER | RONDELLE | SCHIBE | ARANDELA |
| 22 | 409338 | 4 | ROSETTA BOMBATA D.6,1x18x1 DENT.INT. J | WASHER | RONDELLE | UNTERLAGSCHEIBE | ARANDELA |
| 23 | 415935 | 1 | SPESSORE RAM 12x18x0.5 DIN 988 | SHIM | EPAISSEUR | BEILAGERING | ARANDELA ESPESOR |
| 24 | 421111 | 1 | CINGHIA POLY V PJ769/303 J6 VISPA GENIE | BELT | COURROIE | RIEMEN | CORREA |
| 25 | 421733 | 3 | GALLETTO M5 PVC | WING NUT | PAPILLON | FLÜGELSCHRAUBE | POMO |
| 26 | 428994 | 1 | BASAMENTO TUNNEL SPAZZANTE | TUNNEL | CARTER BALAI | TUNNEL | TUNEL |
| 27 | 429073 | 1 | LAMA RACCOGLI SPORCO TUNNEL SPAZZANTE | BLADE | PLAQUE | PLATTE | LISTON |
| 28 | 429074 | 1 | LAMA PREMIGOMMA LATERALE SINISTRA | LEFT BLADE | PLAQUETTE GAUCHE | LINKE LEISTE | LISTON IZQUIERDO |
| 29 | 429076 | 1 | GOMMA TUNNEL LATERALE SX PARA 33 SHORE | SIDE RUBBER LEFT | BAVETTE LATERALE GAUCHE | SEITENGUMMI LINKS | GOMA LATERAL IZQUIERDO |
| 30 | 429077 | 1 | TUBO Ø7x376 DISTRIBUZIONE ACQUA | PIPE | TUBE | ROHR | TUBO |
| 31 | 429078 | 1 | PULEGGIA UNI 9366-8 PJ D=60 S=22,4 | PULLEY | POULIE | RIEMENSCHIBE | PULEA |
| 32 | 429079 | 1 | PULEGGIA LISCIA D=60 L=22,4 | PULLEY | POULIE | RIEMENSCHIBE | PULEA |
| 33 | 429081 | 1 | VITE M8x40 TTQST UNI 5732 A2 | SCREW | VIS | SCHRAUBE | TORNILLO |
| 34 | 429082 | 2 | RIVETTO Ø4x12 - TESTA Ø8 NYLON PA 6.6 | RIVETS | RIVETS | NIETEN | REMACHES |
| 35 | 429090 | 1 | SPAZZOLA CILIND. 110x344 PPL 0,5 BIANCA | CYLINDRICAL BRUSH | BROSSE CYLINDRIQUE | ZENTRALWALZE | CEPILLO CILINDRICO |
| 36 | 429091 | 1 | SPAZZOLA CILIND. 110x339 PPL 0,3 AZZURRA | CYLINDRICAL BRUSH | BROSSE CYLINDRIQUE | ZENTRALWALZE | CEPILLO CILINDRICO |
| 37 | 430407 | 3 | DADO M5 UNI 5589 INOX BASSO | NUT | ECROU | MUTTER | TUERCA |
| 38 | 430409 | 5 | VITE M5X16 TTQST UNI 5732-65 A2 | SCREW | VIS | SCHRAUBE | TORNILLO |

CR-01A PREM. COPERCHIO LATERALE TUNNEL

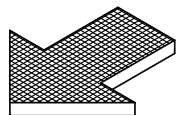
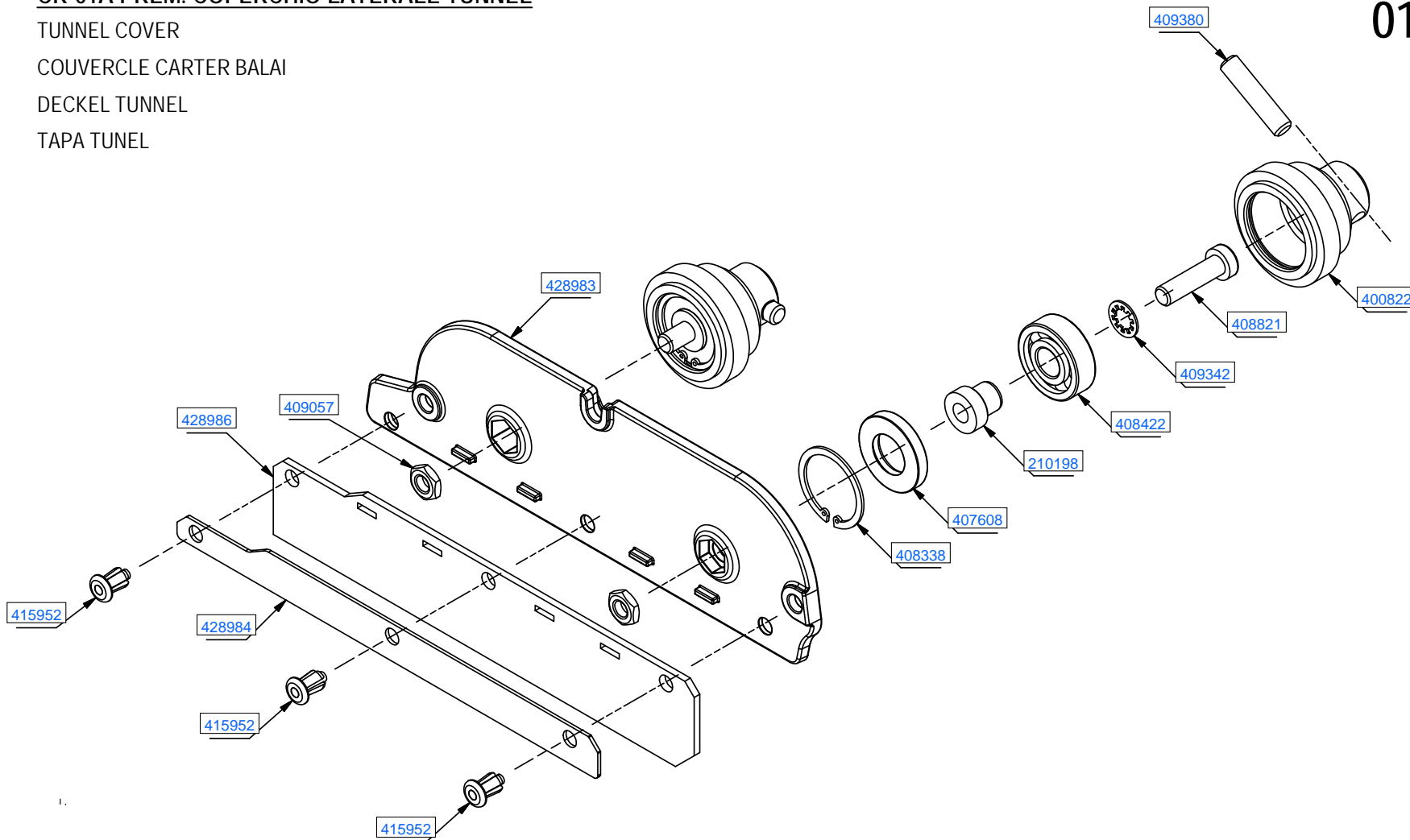
TUNNEL COVER

COUVERCLE CARTER BALAI

DECKEL TUNNEL

TAPA TUNEL

01A



CR-01A PREM. COPERCHIO LATERALE TUNNEL**01A**

| POS. | CODICE | QTÀ | DESCRIZIONE IT | DESCRIZIONE EN | DESCRIZIONE FR | DESCRIZIONE DE | DESCRIZIONE ES |
|------|--------|-----|--|-------------------|-------------------------|--------------------|------------------------|
| 1 | 210198 | 2 | BOCCOLA D=17-12 d=8 S=16,5 AISI 420 | BUSHING | BAGUE | BUCHSE | CASQUILLO |
| 2 | 400822 | 2 | MOZZO DX FOLLE | RIGHT HUB | MOYEU DROITE | NABE RECHTS | CUBO DERECHO |
| 3 | 407608 | 2 | PARAOLIO D.17X32X5 TC 2 LABBRA | OIL SEAL | JOINT PAULSTRA | SIMMERING | ARO RASCADOR DE ACEITE |
| 4 | 408338 | 2 | ANELLO INT. 32 UNI 7437 | RING | ANNEAU | RING | ANILLO |
| 5 | 408422 | 2 | CUSCINETTO 6201-2RS1 | BEARING | ROULEMENT | LAGER | COJINETE |
| 6 | 408821 | 2 | VITE M8x30 TCEI DIN 7984 T.BASSA A2 | SCREW | VIS | SCHRAUBE | TORNILLO |
| 7 | 409057 | 2 | DADO M8x4 DIN 439 A2 | NUT | ECROU | MUTTER | TUERCA |
| 8 | 409342 | 2 | ROSETTA DENT. INT. D.8 DIN 6798/J ZINC | LOCK WASHER | RONDELLE FREIN | ZAHNSCHEIBE | ARANDELA DENTADA |
| 9 | 409380 | 2 | SPINA CIL.D.8X35 INOX | SPRING PIN | FOURCHETTE | SPANNSTIFT | PASADOR ELASTICO |
| 10 | 415952 | 3 | RIVETTO 6.4X10 NYLON | RIVET | RIVET | NIET | CLAVO |
| 11 | 428983 | 1 | COPERCHIO LATERALE TUNNEL SPAZZANTE | COVER | COUVERCLE | DECKEL | TAPA |
| 12 | 428984 | 1 | LAMA PREMIGOMMA LATERALE DESTRA | RIGHT BLADE | PLAQUETTE DROITE | RECHTE LEISTE | LISTON DERECHO |
| 13 | 428986 | 1 | GOMMA TUNNEL LATERALE DX PARA 33 SHORE | SIDE RUBBER RIGHT | BAVETTE LATERALE DROITE | SEITENGUMMI RECHTS | GOMA LATERAL DERECHA |

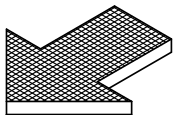
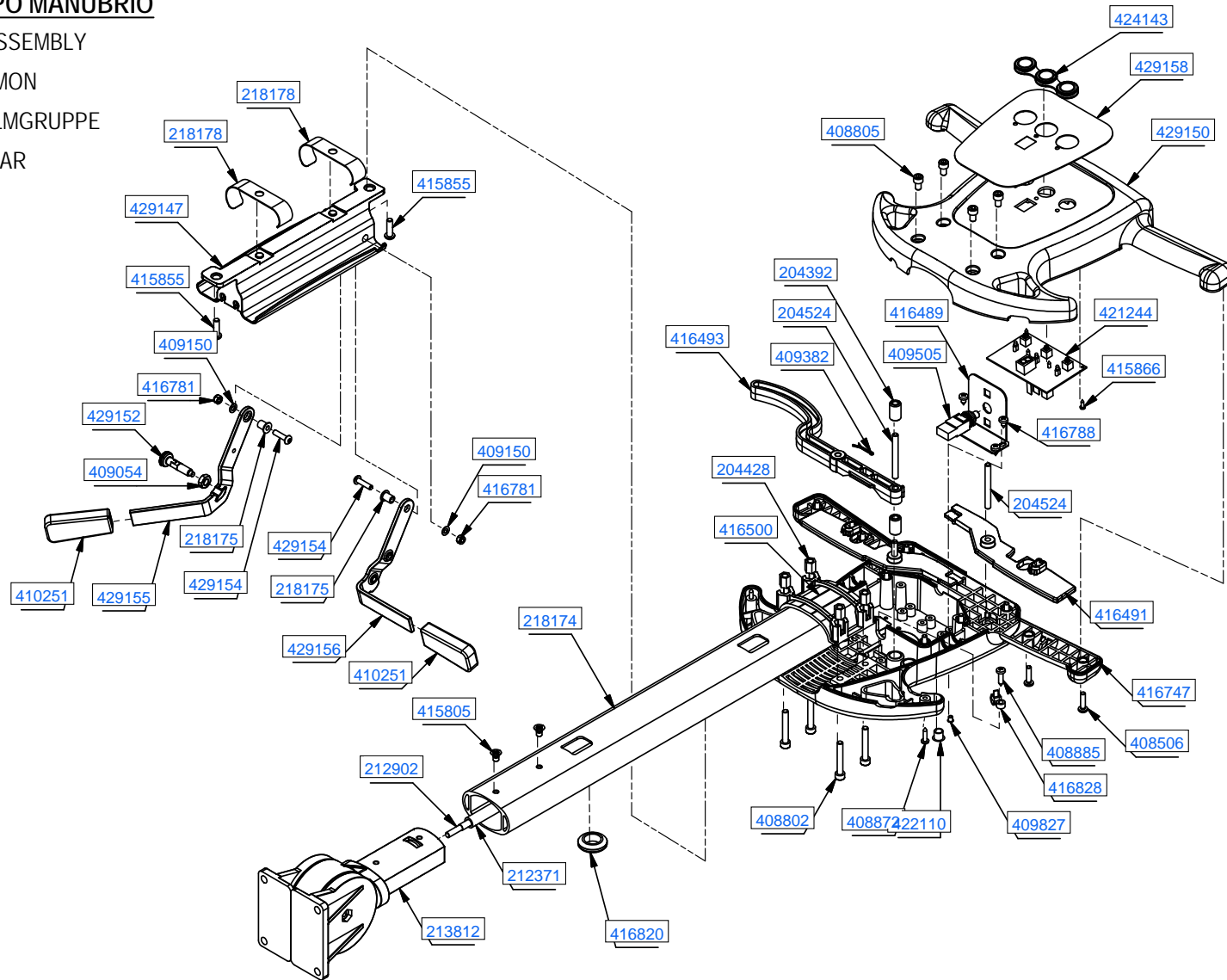
CR-02 GRUPPO MANUBRIO

HANDLE BAR ASSEMBLY

GROUPE DE TIMON

FUHRUNGSHOLMGRUPPE

GRUPO MANILLAR



CR-02 GRUPPO MANUBRIO

02

| POS. | CODICE | QTÀ | DESCRIZIONE | DENOMINATION | DESCRIPTION | BENENNUNG | DESCRIPCION |
|------|--------|-----|--|-----------------------|--------------------|----------------------------|-----------------------------|
| 1 | 204392 | 2 | BOCCOLA D=12 d=6 S=20 Fe360B | BUSHING | BAGUE | BUCHSE | CASQUILLO |
| 2 | 204428 | 4 | COLONNETTA CH10 M6 H=13 AVP | STUD BOLT | TIGE | GEWINDEBOLZEN | PRISIONERO |
| 3 | 204524 | 3 | SPINA D=6 L=57 AVP | SPRING PIN | FOURCHETTE | SPANNSTIFT | PASADOR ELASTICO |
| 4 | 212371 | 1 | TUBO VITREO 8X2X340 | PIPE | TUBE | ROHR | TUBO |
| 5 | 212902 | 1 | ASTA SGANCIO MANUBRIO | TIE ROD | TIGE | SPANNSTANGE | TIRANTE |
| 6 | 213812 | 1 | PREM. SNODO MANUBRIO DENT. 180° S/ FC | HANDLE-BAR JOINT ASSY | JOINT DU TIMON | FÜHRUNGSHOLM GELENK GRUPPE | GRUPO ARTICULACION MANILLAR |
| 7 | 218174 | 1 | TUBO MANUBRIO BS L=537 | HANDLE BAR PIPE | TUBE TIMON | LENKSTANGE ROHR | TUBO MANILLAR |
| 8 | 218175 | 2 | BOCCOLA D=12-8 d=5,1 S=11,3 Fe360 | BUSHING | BAGUE | BUCHSE | CASQUILLO |
| 9 | 218178 | 2 | STAFFETTA FERMA TUBI | SUPPORT | ATTAQUE | HALTERUNG | SOPORTE FJADOR |
| 10 | 408506 | 10 | VITE D.5X20 AUTOF. POLI LOCK | SCREW | VIS | SCHRAUBE | TORNILLO |
| 11 | 408802 | 4 | VITE M6X40 TCEI UNI 5931 FP ZINC | SCREW | VIS | SCHRAUBE | TORNILLO |
| 12 | 408805 | 4 | VITE M6x10 TCEI UNI 5931 ZINC | SCREW | VIS | SCHRAUBE | TORNILLO |
| 13 | 408872 | 2 | VITE D.3,9x16 AUTOF. NICH UNI 6954 | SCREW | VIS | SCHRAUBE | TORNILLO |
| 14 | 408885 | 1 | VITE D.4,8x19 AUTOF. NICH UNI6954 | SCREW | VIS | SCHRAUBE | TORNILLO |
| 15 | 409054 | 1 | DADO M8x5 UNI 5589 ZINC | NUT | ECROU | MUTTER | TUERCA |
| 16 | 409150 | 2 | ROSETTA 5X11X1 UNI 6592 ZINC | WASHER | RONDELLE | UNTERLAGSCHEIBE | ARANDELA |
| 17 | 409382 | 1 | COPIGLIA D2 X20 UNI 1336 | SPLIT PIN | GOUILLE | SPLINT | PASADOR DE ALETAS |
| 18 | 409505 | 1 | INTER. A PULSANTE APEM1213C 6RS | SWITCH | INTERRUPTEUR | SCHALTER | INTERRUPTOR |
| 19 | 409827 | 1 | TAPPO A SCATTO DIAM.4,8 HEYCO | PLUG | BOUCHON | DECKEL | ASIENTO |
| 20 | 410251 | 2 | MANOPOLA PVC 70x30 | KNOB | POIGNEE | HANDGRIFF | EMPUÑADURA |
| 21 | 415805 | 2 | VITE M6X10 TSPTC UNI 7688 ZINC | SCREW | VIS | SCHRAUBE | TORNILLO |
| 22 | 415855 | 2 | VITE M6X20 TBEI ISO 7380 ZINC. | SCREW | VIS | SCHRAUBE | TORNILLO |
| 23 | 415866 | 4 | VITE D.2,9X9,5 AUTOF. DIN 7981 ZINC | SCREW | VIS | SCHRAUBE | TORNILLO |
| 24 | 416489 | 1 | SQUADRA SUPP. INTERRUTTORE | SUPPORT | SUPPORT | HALTERUNG | SOPORTE |
| 25 | 416491 | 2 | LEVA COMANDO INTERRUTTORE | LEVER | LEVIER | HEBEL | PALANCA |
| 26 | 416493 | 1 | LEVA SGANCIO MANUBRIO UNIVERSALE | LEVER | LEVIER | HEBEL | PALANCA |
| 27 | 416500 | 1 | STAFFA TUBO MANUBRIO | SUPPORT | ATTAQUE | HALTERUNG | SOPORTE FJADOR |
| 28 | 416747 | 1 | CORPO MANUBRIO L43 COMAC RAL 7030 | HANDLE BAR BODY | CORPS DE TIMON | FÜHRUNGSHOLMKÖRPER | CUERPO MANILLAR |
| 29 | 416781 | 2 | DADO M5X5 AUTOBL. UNI 7473 ZINC | LOCK NUT | ECROU AUTOFREINES | SICHERUNGSMUTTER | TUERCA AUTOBLOCANTE |
| 30 | 416788 | 4 | VITE D.4,8x9,5 AUTOF. UNI 7981 DERK | SCREW | VIS | TORNILLO | SCHRAUBE |
| 31 | 416820 | 1 | PASSACAVO PER FORO D.25 Di=15 | FAIRLEAD | PASSE-CABLE | KABELDURCHGANG | GUIACABLE |
| 32 | 416828 | 1 | FASCETTA PL.4,8X200 - OCC.D.5 RUFFO | CLAMP | COLLIER | BRIDE | ABRAZADERA |
| 33 | 421244 | 1 | SCHEDA DISPLAY-COMANDI 12-24V | CARD | PLAQUE | KONTROLLELEMENT | FICHA |
| 34 | 422110 | 2 | TAPPO A SCATTO D=10 | CAP | CAPUCHON | KAPPE | TAPON |
| 35 | 424143 | 1 | PULSANTIERA COMANDI | PUSH BUTTON | BOUTON POUSSOIR | DRUCKKNOPF | PULSADOR |
| 37 | 429150 | 1 | COPERCHIO MANUBRIO VISPA BS 2009 RAL7030 | HANDLE BAR COVER | COUVERCLE DE TIMON | DECKEL FÜHRUNGSHOLM | TAPA MANILLAR |
| 38 | 429152 | 1 | PERNO A MOLLA ELESA GN717-5-C (GN 37342) | PIN SPRING | AXE RESSORT | BOLZEN FEDER | PERNO RESORTE |
| 39 | 429154 | 2 | VITE M5x20 TCBEI UNI 7380 ZINCATA | SCREW | VIS | SCHRAUBE | TORNILLO |
| 40 | 429155 | 1 | LEVA DX COMANDO TERGI | LEVER DX | LEVIER DX | HEBEL DX | PALANCA DX |
| 41 | 429156 | 1 | LEVA SX COMANDO TERGI | LEVER SX | LEVIER SX | HEBEL SX | PALANCA SX |
| 42 | 429158 | 1 | ETICHETTA CRUSCOTTO VISPA 35BS | DECAL | ETIQUETTE | SCHILD | ETIQUETA |
| 43 | 429147 | 1 | SUPPORTO LEVE TERGI ANT. E POST. RAL7016 | SUPPORT | SUPPORT | HALTERUNG | SOPORTE |

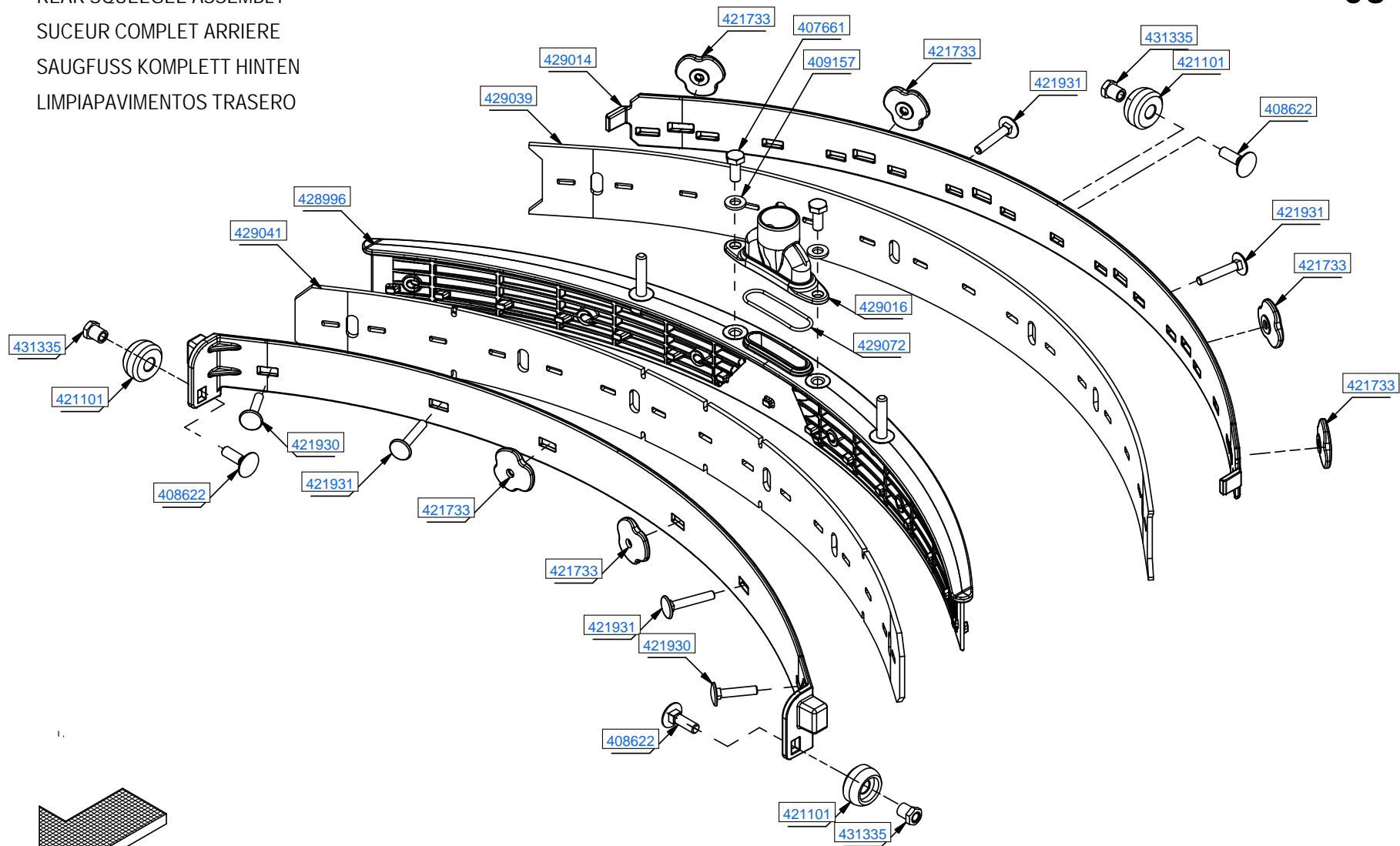
CR-03 GRUPPO TERGI POSTERIORE

REAR SQUEEGEE ASSEMBLY

SUCEUR COMPLET ARRIERE

SAUGFUSS KOMPLETT HINTEN

LIMPIAPAVIMENTOS TRASERO



CR-03 GRUPPO TERGI POSTERIORE

03

| POS. | CODICE | QTÀ | DESCRIZIONE | DENOMINATION | DESCRIPTION | BENENNUNG | DESCRIPCION |
|------|--------|-----|--|---------------|-------------------|--------------------|-------------------------|
| 1 | 431335 | 3 | BOCCOLA CH10 D=8 M6 S=11,9 AISI 420 | BUSHING | BAGUE | BUCHSE | CASQUILLO |
| 2 | 407661 | 2 | VITE M6x14 TE UNI 5739 ZINC | SCREW | VIS | SCHRAUBE | TORNILLO |
| 3 | 408622 | 3 | VITE M6x20 TTQST UNI 5732 A2 | SCREW | VIS | SCHRAUBE | TORNILLO |
| 4 | 409157 | 2 | ROSETTA 6x12x1,6 INOX UNI 6592 | WASHER | RONDELLE | UNTERLEGSCHIBE | ARANDELA |
| 5 | 421101 | 3 | RUOTA TERGI D=24 d=8.2 S=12.7 NYLON | WHEEL | ROUE | RAD | RUEDA |
| 6 | 421733 | 6 | GALLETTO M5 PVC | WING NUT | PAPILLON | FLÜGELSCHRAUBE | POMO |
| 7 | 421930 | 2 | VITE M5x25 TTQST UNI 5732 INOX | SCREW | VIS | SCHRAUBE | TORNILLO |
| 8 | 421931 | 4 | VITE M5x30 TTQST UNI 5732 INOX | SCREW | VIS | SCHRAUBE | TORNILLO |
| 9 | 428996 | 1 | CORPO TERGIPAVIMENTO POSTERIORE | SQUEEGEE BODY | CORPS DE SUCEUR | SAUGFUSSKÖRPER | CUERPO LIMPIAPAVIMENTOS |
| 10 | 429012 | 1 | LAMA PREMIGOMMA ANTERIORE TERGI POSTER. | FRONT BLADE | PLAQUETTE AVANT | VORDERE LEISTE | LISTON DELANTERO |
| 11 | 429014 | 1 | LAMA PREMIGOMMA POSTERIORE TERGI POSTER. | REAR BLADE | PLAQUETTE ARRIERE | HINTERE LEISTE | LISTON TRASERO |
| 12 | 429016 | 1 | BOCCHETTA ASPIRAZIONE TERGI POSTERIORE | OPENING | BUSE | ÖFFNUNG | BOQUILLA |
| 13 | 429039 | 1 | GOMMA POSTERIORE TERGI POST. 33 SHORE | REAR RUBBER | BAVETTE ARRIERE | HINTERER SAUGGUMMI | GOMA TRASERA |
| 14 | 429041 | 1 | GOMMA ANTERIORE TERGI POST. 33 SHORE | FRONT RUBBER | BAVETTE AVANT | VORDERER SAUGGUMMI | GOMA DELANTERA |
| 15 | 429072 | 1 | GUARNIZIONE O-RING 1,78x34,9 NBR | O-RING | JOINT | O-RING | JUNTA ANULAR |

CR-04A GRUPPO COMANDO TERGI ANTERIORE

FRONT SQUEEGEE CONTROL

COMANDE DE SUCEUR AVANT

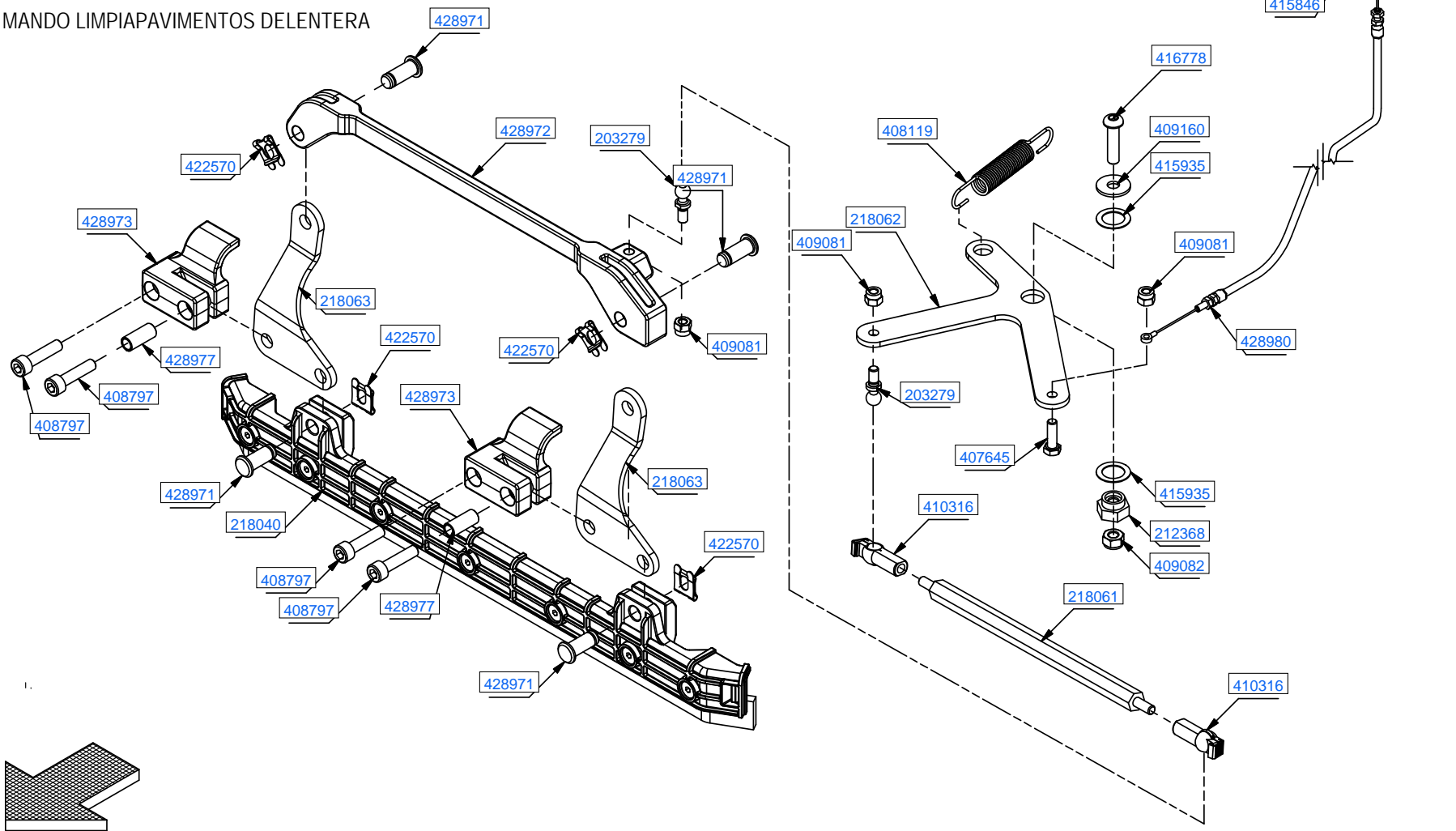
SAUGFUSSBETAETIGUNG VORNE

MANDO LIMPIAPAVIMENTOS DELENTERA

04A



14



CR-04A GRUPPO COMANDO TERGI ANTERIORE

04A

| POS. | CODICEF | QTÀ | DESCRIZIONE IT | DESCRIZIONE EN | DESCRIZIONE FR | DESCRIZIONE DE | DESCRIZIONE ES |
|------|---------|-----|--|-------------------------|----------------------|-------------------------|-----------------------------|
| 1 | 203279 | 2 | PERNO A SFERA M5 | PIN | AXE | BOLZEN | PERNO |
| 2 | 212368 | 1 | BOCCOLA CH15 M6 S=10 OT58 | BUSHING | BAGUE | BUCHSE | CASQUILLO |
| 3 | 218040 | 1 | GRUPPO TERGI ANTERIORE | FRONT SQUEEGEE ASSEMBLY | SUCEUR COMPLET AVANT | SAUGFUSS KOMPLETT VORNE | LIMPIAPAVIMENTOS DELETERA |
| 4 | 218061 | 1 | TIRANTE ESAG. M5 CH10x185 FE360B | TIE ROD | TIGE | SPANNSTANGE | TIRANTE |
| 5 | 218062 | 1 | STAFFA RINVIO TERGIPAVIMENTO ANTERIORE | SUPPORT | ATTAQUE | HALTERUNG | SOPORTE FIJADOR |
| 6 | 218063 | 2 | STAFFA FULCRO TERGIPAVIMENTO ANTERIORE | SUPPORT | ATTAQUE | HALTERUNG | SOPORTE FIJADOR |
| 7 | 407645 | 1 | VITE M5X16 TE UNI 5739 ZINC | SCREW | VIS | SCHRAUBE | TORNILLO |
| 8 | 408119 | 1 | MOLLA TRAZ. 12x80x1.5 | SPRING | RESSORT | FEDER | RESORTE |
| 9 | 408797 | 4 | VITE M6x25 TCEI UNI 5931 ZINC | SCREW | VIS | SCHRAUBE | TORNILLO |
| 10 | 409038 | 1 | DADO M5x3,5 UNI 5589 ZINC | LOCK NUT | ECROU AUTOFREINES | SICHERUNGSMUTTER | TUERCA AUTOBLOCANTE |
| 11 | 409081 | 3 | DADO M5x7 AUTOBL. UNI 7473 A2 | LOCK NUT | ECROU AUTOBLOCANT | SICHERUNGSMUTTER | TUERCA AUTOBLOCANTE |
| 12 | 409082 | 1 | DADO M6x6 AUTOBL UNI 7474 ZINC | LOCK NUT | ECROU AUTOFREINES | SICHERUNGSMUTTER | TUERCA AUTOBLOCANTE |
| 13 | 409160 | 1 | ROSETTA 6x18x1,5 UNI 6593 ZINC | WASHER | RONDELLE | UNTERLAGSCHEIBE | ARANDELA |
| 14 | 410316 | 2 | TESTINA REGISTRABILE M5 | ADJUSTABLE HEAD | TETE REGLABLE | JUSTIERSCHRAUBE | CABEZA AJUSTABLE |
| 15 | 415846 | 1 | VITE M5X16 TCBEI ISO 7380 ZINC. | SCREW | VIS | SCHRAUBE | TORNILLO |
| 16 | 415935 | 2 | SPESSORE RAM 12x18x0.5 DIN 988 | SHIM | EPAISSEUR | BEILAGERING | ARANDELA ESPESOR |
| 17 | 416778 | 1 | VITE M6X25 TCBEI ISO 7380 ZINC | SCREW | VIS | SCHRAUBE | TORNILLO |
| 18 | 422570 | 4 | MOLLE SL PER PERNO FORCELLA DIAM 8 | SPRING | RESSORT | FEDER | RESORTE |
| 19 | 428971 | 4 | PERNO PKS Ø8 1A CON TESTA | PIN | AXE | BOLZEN | PERNO |
| 20 | 428972 | 1 | BRACCIO COMANDO TERGIPAVIMENTO ANTERIORE | FRONT SQUEEGEE ARM | BRAS SUCEUR AVANT | ARM SAUGFUSS VORNE | BRAZO LIMPIAPAVIMENTOS ANT. |
| 21 | 428973 | 2 | BLOCCHETTO SUPPORTO STAFFE TERGI ANTER. | SUPPORT BLOCK | PETIT BLOC SUPPORT | ARRETIERUNG HALTERUNG | BLOQUE SOPORTE |
| 22 | 428977 | 2 | BOCCOLA D=8 d=6,1 S=18,5 OT63 | BUSHING | BAGUE | BUCHSE | CASQUILLO |
| 23 | 428980 | 1 | FUNE SOLLEVAMENTO TERGI ANTERIORE | CABLE | CABLE | KABEL | CUERDA |

CR-04B GRUPPO TERGI ANTERIORE

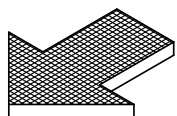
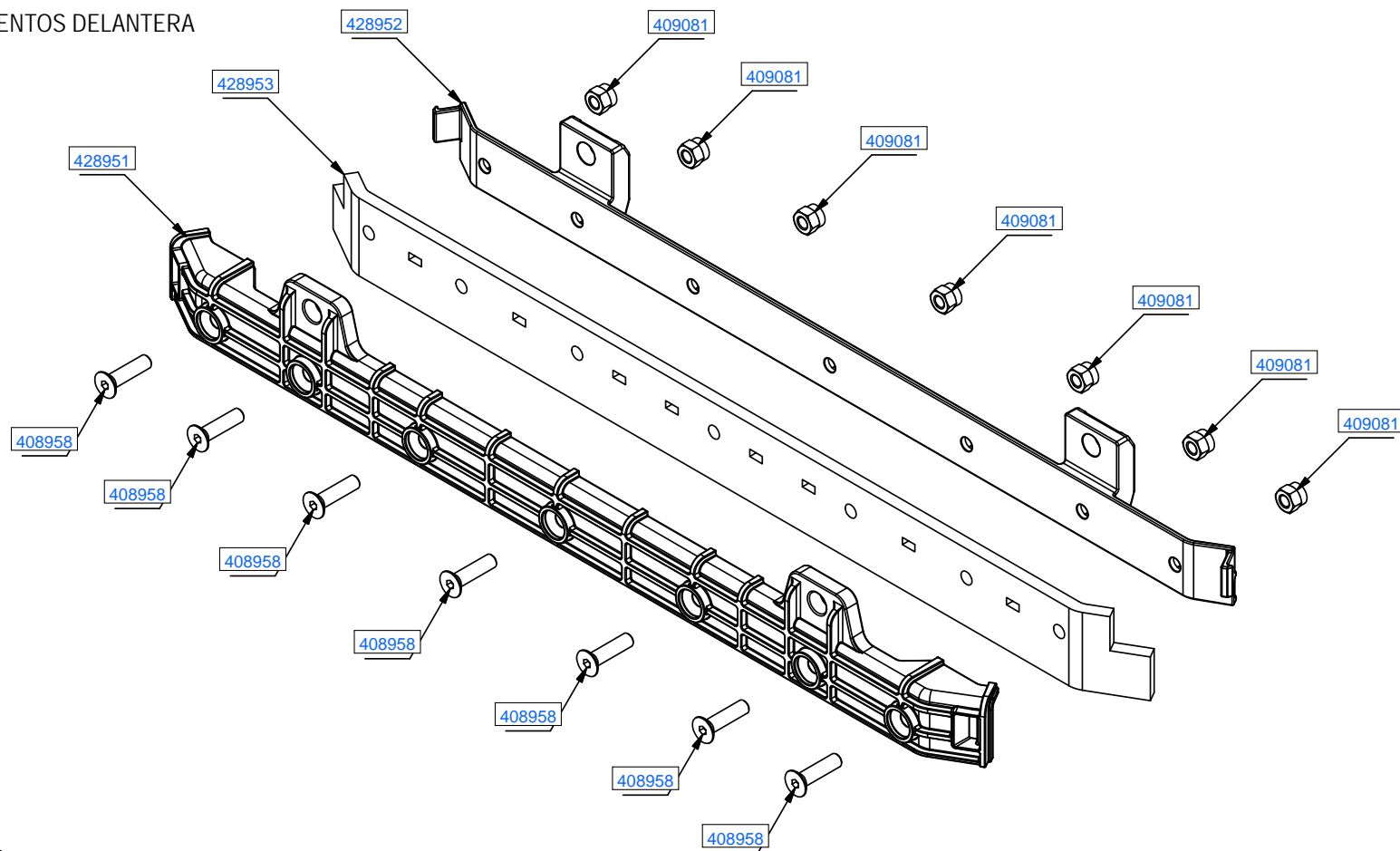
FRONT SQUEEGEE ASSEMBLY

SUCEUR COMPLET AVANT

SAUGFUSS KOMPLETT VORNE

LIMPIAPAVIMENTOS DELANTERA

04B



CR-04B GRUPPO TERGI ANTERIORE**04B**

| POS. | CODICE | QTÀ | DESCRIZIONE IT | DESCRIZIONE EN | DESCRIZIONE FR | DESCRIZIONE DE | DESCRIZIONE ES |
|------|--------|-----|-------------------------------------|----------------|-------------------|--------------------|-------------------------|
| 1 | 428951 | 1 | CORPO TERGIPAVIMENTO ANTERIORE | SQUEEGEE BODY | CORPS DE SUCEUR | SAUGFUSSKÖRPER | CUERPO LIMPIAPAVIMENTOS |
| 2 | 428953 | 1 | GOMMA TERGI ANTERIORE PARA 33 SHORE | FRONT RUBBER | BAVETTE AVANT | VORDERER SAUGGUMMI | GOMA DELANTERA |
| 3 | 428952 | 1 | PREMIGOMMA TERGIPAVIMENTO ANTERIORE | BLADE | PLAQUETTE | LEISTE | LISTON |
| 4 | 408958 | 7 | VITE M5x20 TPSEI UNI 5933 A2 | SCREW | VIS | SCHRAUBE | TORNILLO |
| 5 | 409081 | 7 | DADO M5x7 AUTOBL. UNI 7473 A2 | LOCK NUT | ECROU AUTOBLOCANT | SICHERUNGSMUTTER | TUERCA AUTOBLOCANTE |

CR-04C GRUPPO COMANDO TERGI POSTERIORE

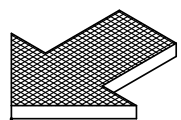
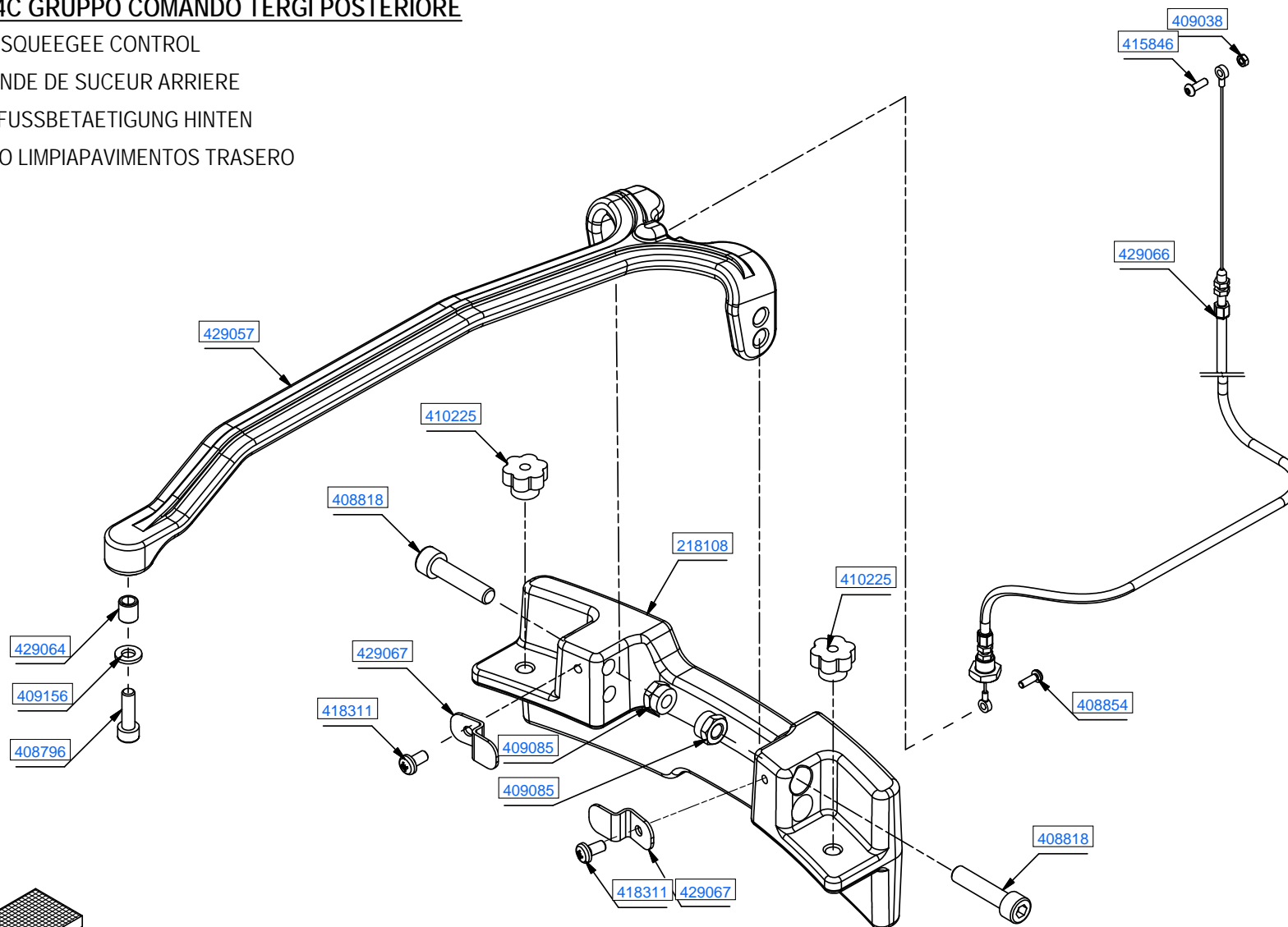
REAR SQUEEGEE CONTROL

COMANDE DE SUCEUR ARRIERE

SAUGFUSSBETAETIGUNG HINTEN

MANDO LIMPIAPAVIMENTOS TRASERO

04C



CR-04C GRUPPO COMANDO TERGI POSTERIORE**04C**

| POS. | CODICE | QTÀ | DESCRIZIONE | DENOMINATION | DESCRIPTION | BENENNUNG | DESCRIPCION |
|------|--------|-----|--|------------------|-------------------|-------------------|------------------------|
| 1 | 218108 | 1 | ZAVORRA TERGI POSTERIORE | CAST IRON WEIGHT | FONTE DE POIDS | CAST IRON GEWICHT | PESO HIERRO FUNDIDO |
| 2 | 408796 | 1 | VITE M6x20 TCEI UNI 5931 ZINC | SCREW | VIS | SCHRAUBE | TORNILLO |
| 3 | 408818 | 2 | VITE M8x35 TCEI UNI 5931 DIN 912 (8.8)ZN | SCREW | VIS | SCHRAUBE | TORNILLO |
| 4 | 408854 | 1 | VITE M5x16 TCTC UNI EN ISO 704 | SCREW | VIS | SCHRAUBE | TORNILLO |
| 5 | 409038 | 1 | DADO M5x3,5 UNI 5589 ZINC | LOCK NUT | ECROU AUTOFREINES | SICHERUNGSMUTTER | TUERCA AUTOBLOCANTE |
| 6 | 409085 | 2 | DADO M8x8.5 AUTOBL. UNI 7474 ZINC | LOCK NUT | ECROU AUTOFREINES | SICHERUNGSMUTTER | TUERCA AUTOBLOCANTE |
| 7 | 409156 | 1 | ROSETTA 6x12x1,6 UNI 6592 ZINC | WASHER | RONDELLE | UNTERLAGSCHEIBE | ARANDELA |
| 8 | 410225 | 2 | POMELLO VB20 - D.20 M6 F.P. | KNOB | POMMEAU | KUGELGRIF | POMO |
| 9 | 415846 | 1 | VITE M5x16 TCBEI ISO 7380 ZINC. | SCREW | VIS | SCHRAUBE | TORNILLO |
| 10 | 418311 | 2 | VITE M5x10 TCTC UNI 7687 (4.8) ZINC. | SCREW | VIS | SCHRAUBE | TORNILLO |
| 11 | 429057 | 1 | BRACCIO COMANDO TERGI | SQUEEGEE ARM | BRAS SUCEUR | ARM SAUGFUSS | BRAZO LIMPIAPAVIMENTOS |
| 12 | 429064 | 1 | BOCCOLA D=9 d=6,2 S=10 OT58 | BUSHING | BAGUE | BUCHSE | CASQUILLO |
| 13 | 429066 | 1 | CAVO SOLLEVAMENTO TERGI POST. VISPA BS | CABLE | CABLE | KABEL | CUERDA |
| 14 | 429067 | 2 | FERMO ROTAZIONE TERGI POSTERIORE | SUPPORT | ATTAQUE | HALTERUNG | SOPORTE FIJADOR |

CR-05 GRUPPO TELAIO

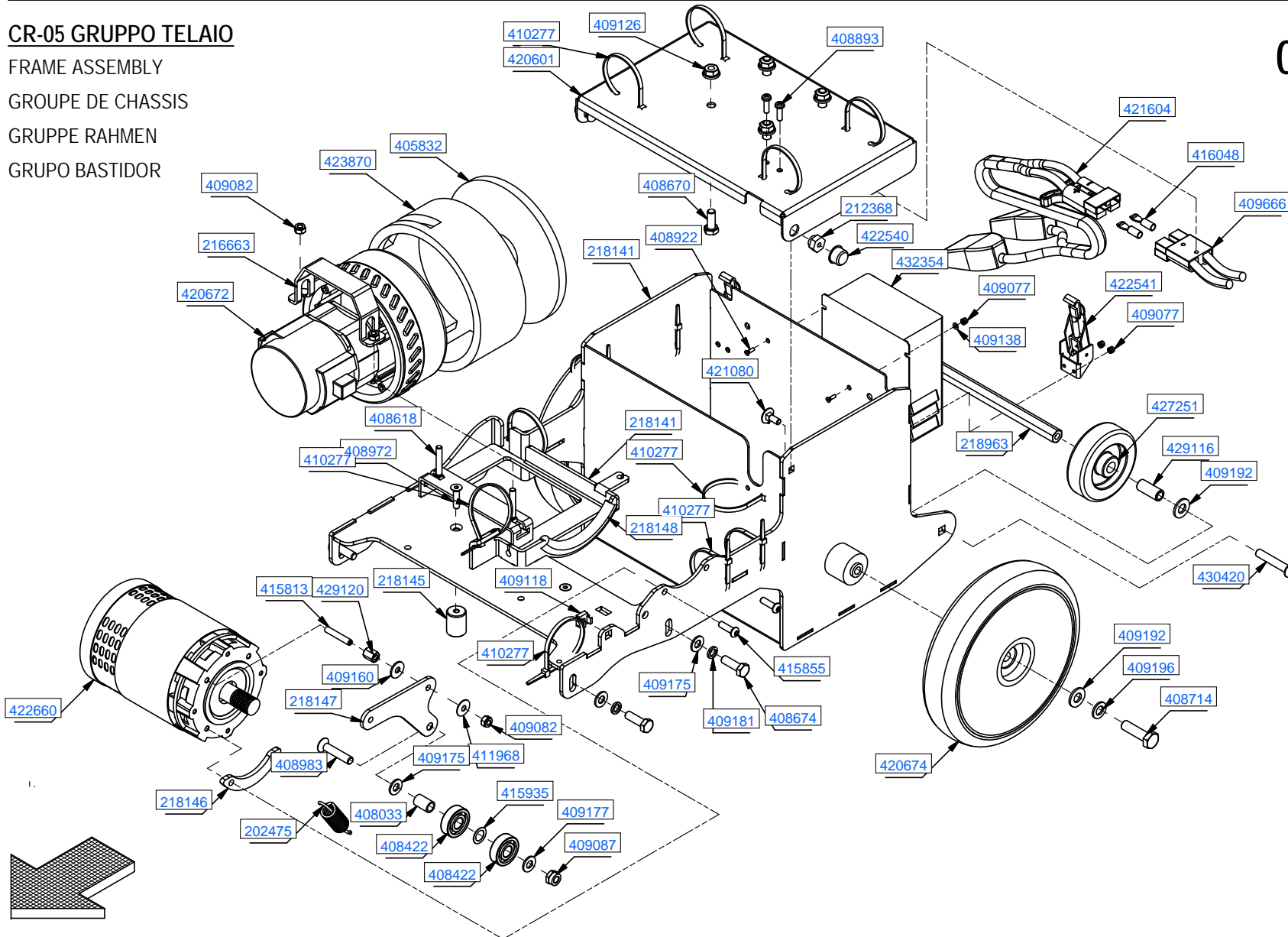
FRAME ASSEMBLY

GROUPE DE CHASSIS

GRUPPE RAHMEN

GRUPO BASTIDOR

05



CR-05 GRUPPO TELAIO

05

| POS. | CODICE | QTA | DESCRIZIONE | DENOMINATION | DESCRIPTION | BENENNUNG | DESCRIPCION |
|------|--------|-----|--|----------------|----------------------|-----------------------|----------------------------|
| 1 | 202475 | 1 | MOLLA TRAZIONE 17,5x2,5x69 | SPRING | RESSORT | FEDER | RESORTE |
| 2 | 212368 | 2 | BOCCOLA CH15 M6 S=10 OT58 | BUSHING | BAGUE | BUCHSE | CASQUILLO |
| 3 | 216663 | 1 | STAFFA FISSAGGIO MOTORE ASPIRAZIONE | SUPPORT | ATTAQUE | HALTERUNG | SOPORTE FIJADOR |
| 4 | 218141 | 1 | TELAIO VISPA 35BS-GENIE BS RAL 9006 | FRAME | CHASSIS | RAHMEN | BASTIDOR |
| 5 | 218145 | 2 | DISTANZIALE D=20 d=M6 S=26 Fe360 | STOP ROUND | RONDE DE ARRET | RUNDE FUR STOPBELEG | RONDA DE SUJECION |
| 6 | 218146 | 1 | STAFFA SPESSORE MOTORE SPAZZ.-TELAIO | SHIM SUPPORT | ATTAQUE EPAISSEUR | HALTERUNG BEILAGERING | SOPORTE FIJADOR ESPESOR |
| 7 | 218147 | 1 | STAFFA TENDI CINGHIA | SUPPORT | ATTAQUE | HALTERUNG | SOPORTE FIJADOR |
| 8 | 218148 | 1 | PROFILO GOMMA A -U- 14x11 L=110 | RUBBER PROFILE | PROFIL DE CAOUTCHOUC | PROFIL GUMMI | PERFIL DE GOMA |
| 9 | 218963 | 1 | BARRA ESAGONALE CH=13 M8 L=222 | SPACER | ENTRETOISE | DISTANZHÜLSE | DISTANCIADOR |
| 10 | 405832 | 1 | ANTIROMBO SUPERIORE MOTORE ASP | DEADENING | ISOLANT PHONIQUE | SCHALLDICHTUNG | FONOABSORBENTE |
| 11 | 408033 | 1 | BOCCOLA D=12 d=9 S=18,5 OT63 | BUSHING | BAGUE | BUCHSE | CASQUILLO |
| 12 | 408422 | 2 | CUSCINETTO 6201-2RS1 | BEARING | ROULEMENT | LAGER | COJINETE |
| 13 | 408618 | 2 | VITE M6x40 TTQST UNI 5732 ZINC. FIL.PARZ | SCREW | VIS | SCHRAUBE | TORNILLO |
| 14 | 408670 | 4 | VITE M8x20 TE UNI 5739 ZINC | SCREW | VIS | SCHRAUBE | TORNILLO |
| 15 | 408674 | 4 | VITE M8x25 TE UNI 5739 ZINC | SCREW | VIS | SCHRAUBE | TORNILLO |
| 16 | 408714 | 2 | VITE M10x35 TE UNI 5739 ZINC | SCREW | VIS | SCHRAUBE | TORNILLO |
| 17 | 408893 | 2 | VITE D.5x17 AUTOF. POLI LOCK SPUNTATA | SCREW | VIS | SCHRAUBE | TORNILLO |
| 18 | 408922 | 8 | VITE M3x10 TPS UNI 6109 A2 | SCREW | VIS | SCHRAUBE | TORNILLO |
| 19 | 408972 | 2 | VITE M6x25 TPSEI UNI 5933 A2 | SCREW | VIS | SCHRAUBE | TORNILLO |
| 20 | 408983 | 1 | VITE M8x40 TPSEI UNI 5933 ZINC | SCREW | VIS | SCHRAUBE | TORNILLO |
| 21 | 409077 | 8 | DADO M3x4,5 AUTOBL. UNI 7474 ZINC | LOCK NUT | ECROU AUTOFREINES | SICHERUNGSMUTTER | TUERCA AUTOBLOCANTE |
| 22 | 409082 | 3 | DADO M6x6 AUTOBL UNI 7474 ZINC | LOCK NUT | ECROU AUTOFREINES | SICHERUNGSMUTTER | TUERCA AUTOBLOCANTE |
| 23 | 409087 | 1 | DADO M8 AUTOBL. UNI 7474 INOX BASSO | LOCK NUT | ECROU AUTOFREINES | SICHERUNGSMUTTER | TUERCA AUTOBLOCANTE |
| 24 | 409118 | 1 | DADO M5 A GABBIA | CAGE NUT | ECROU EN CAGE | KÄFIGMUTTER | TUERCA |
| 25 | 409126 | 4 | DADO M8 SERPRESS | NUT | ECROU | MUTTER | TUERCA |
| 26 | 409138 | 4 | ROSETTA 3X7X0,5 INOX UNI 6592 A2 | WASHER | RONDELLE | UNTERLAGSCHEIBE | ARANDELA |
| 27 | 409160 | 1 | ROSETTA 6x18x1,5 UNI 6593 ZINC | WASHER | RONDELLE | UNTERLAGSCHEIBE | ARANDELA |
| 28 | 409175 | 5 | ROSETTA 8x17x1,6 UNI 6592 ZINC. | WASHER | RONDELLE | UNTERLAGSCHEIBE | ARANDELA |
| 29 | 409177 | 1 | ROSETTA 8x17x1,6 UNI 6592 A2 | WASHER | RONDELLE | SCHEIBE | ARANDELA |
| 30 | 409181 | 4 | ROSETTA GROWER 8x13x2,2 ZINC | LOCK WASHER | RONDELLE FREIN | ZAHNSCHEIBE | ARANDELLA DENTADA |
| 31 | 409192 | 4 | ROSETTA 10x21x2 UNI 6592 A2 | WASHER | RONDELLE | UNTERLAGSCHEIBE | ARANDELA |
| 32 | 409196 | 2 | ROSETTA GROWER 10x18x2,2 ZINC | LOCK WASHER | RONDELLE FREIN | ZAHNSCHEIBE | ARANDELLA DENTADA |
| 33 | 409666 | 1 | CONNETTORE 50A 600V | CONNECTOR | CONNECTEUR | STECKER | CONECTOR |
| 34 | 410277 | 12 | FASCETTA PLASTICA 4.5X200 | CLAMP | COLLIER | BRIDE | ABRAZADERA |
| 35 | 411968 | 1 | MOLLA A TAZZA 18x6,2x0,7 | SPRING | RESSORT | FEDER | RESORTE |
| 36 | 415813 | 1 | GRANO M6x35 UNI 5923 | DOWEL | VIS CYLINDRIQUE | MADENSCHRAUBE | TORNILLO |
| 37 | 415855 | 2 | VITE M6x20 TBEI ISO 7380 ZINC. | SCREW | VIS | SCHRAUBE | TORNILLO |
| 38 | 415935 | 1 | SPESSORE RAM 12x18x0.5 DIN 988 | SHIM | EPAISSEUR | BEILAGERING | ARANDELA ESPESOR |

CR-05 GRUPPO TELAIO**05**

| POS. | CODICE | QTÀ | DESCRIZIONE | DENOMINATION | DESCRIPTION | BENENNUNG | DESCRIPCION |
|------|--------|-----|--|-------------------|---------------------------|-----------------|-------------------------|
| 39 | 416048 | 2 | CONTATTO SINGOLO PER CONNETTORE ANDERSON | CONNECTOR CONTACT | JE CONTACTE CONNECTEUR | KONTAKT-STECKER | CONECTADOR DEL CONTACTO |
| 40 | 420601 | 1 | COPERCHIO VANO BATTERIA | COVER | COUVERCLE | DECKEL | TAPA |
| 41 | 420672 | 1 | MOT.ASP. 12V 250W H593 PERIF 2S | SUCTION MOTOR | MOTEUR D'ASPIRATION | SAUGMOTOR | MOTOR DE ASPIRACION |
| 42 | 420674 | 2 | RUOTA RES 200X42 | WHEEL 200X42 | ROUE 200X42 | RAD 200X42 | RUEDA 200X42 |
| 43 | 421080 | 2 | VITE M6x16 TTQST UNI 5732 DIN 603 A2 | SCREW | VIS | SCHRAUBE | TORNILLO |
| 44 | 421604 | 1 | CAVO NERO-ROSSO+CONN.50AFEM.+TERM.B.1/2 | CABLE | CABLE | KABLE | CUERDA |
| 45 | 422540 | 2 | TAPPO SALVAFILETTO D=16,5 | CAP | CAPUCHON | KAPPE | TAPON |
| 46 | 422541 | 2 | GANCIO A LEVA SENZA RISCONTRO | HOOK | CROCHET | HAKEN | GANCHO |
| 47 | 422660 | 1 | MOTORE 12V 360W 2300G 30A IP20 | MOTOR | MOTEUR | MOTOR | MOTOR |
| 48 | 423870 | 1 | FONOASSORBENTE ADESIVO H10x460x65 | DEADENING | ISOLANT PHONIQUE | SCHALLDICHTUNG | FONOASSORBENTE |
| 49 | 427251 | 2 | RUOTA D=80 L=23 SUPERLAN GRIGIA | WHEEL | ROUE | RAD | RUEDA |
| 50 | 429116 | 2 | DISTANZIALE D=12 d=8 S=28 C40 | BUSHING | BAGUE | BUCHSE | CASQUILLO |
| 51 | 429120 | 1 | DISTANZIALE ESAGONALE CH10 M6 x 13 OT58 | SPACER | ENTRETOISE | DISTANZHÜLSE | DISTANCIADOR |
| 52 | 430420 | 2 | VITE M8X45 TCBEI ISO 7380 (10.9) ZINC. | SCREW | VIS | SCHRAUBE | TORNILLO |
| 53 | 432354 | 1 | CARICABATTERIE NORDELETRONICA 12V 8A | CHARGER | CHARGEUR | LADEGERÄT | CARGADOR |



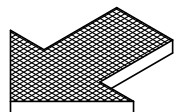
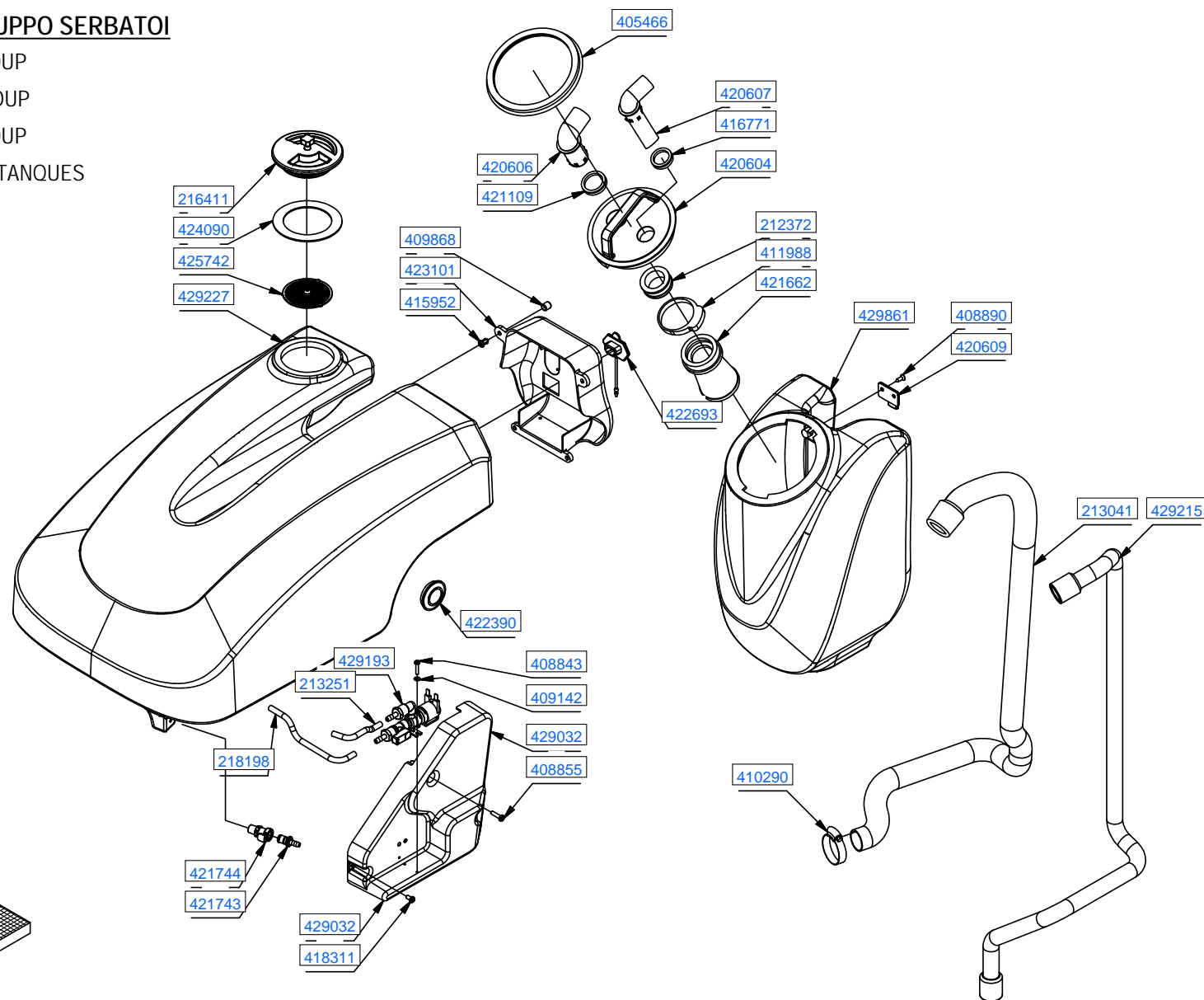
CR-06 GRUPPO SERBATOI

TANKS GROUP

CHARS GROUP

TANKS GROUP

GRUPO DE TANQUES



CR-06 GRUPPO SERBATOI

| POS. | CODICE | QTÀ | DESCRIZIONE | DENOMINATION | DESCRIPTION | BENENNUNG | DESCRIPCION |
|------|--------|-----|--|--------------------------------|-------------------------------|----------------------------------|------------------------------|
| 1 | 213041 | 1 | TUBO ASP. D=29 L=1250 CON MANICOTTO | SUCTION HOSE | FLEXIBLE ASPIRATION | SAUGSCHLAUCH | TUBO DE ASPIRACION |
| 2 | 213190 | 1 | PREM. TAPPO SERB. RECUPERO VISPA-GENIE | CAP | CAPUCHON | KAPPE | TAPON |
| 2.1 | 212372 | 1 | SUPPORTO FILTRO | SUPPORT | SUPPORT | HALTERUNG | SOPORTE |
| 2.2 | 405466 | 1 | GUARNIZIONE FILTRO SERBATOIO | GASKET | JOINT | DICHTUNG | JUNTA |
| 2.3 | 411988 | 1 | FASCETTA A SCATTO | CLAMP | COLLIER | BRIDE | ABRAZADERA |
| 2.4 | 416771 | 1 | GUARNIZIONE V-RING VA25 H=7,5 NBR | V-RING | JOINT | V-RING | JUNTA ANULAR |
| 2.5 | 420604 | 1 | TAPPO SERBATOIO RECUPERO | CAP | CAPUCHON | KAPPE | TAPON |
| 2.6 | 420606 | 1 | RACCORDO TUBO ASPIRAZIONE | FITTING | RACCORD | VERSCHRAUBUNG | RACOR |
| 2.7 | 420607 | 1 | RACCORDO TUBO RECUPERO | FITTING | RACCORD | VERSCHRAUBUNG | RACOR |
| 2.8 | 421109 | 1 | GUARNIZIONE V-RING VA30 H=7,5 NBR | V-RING | JOINT | V-RING | JUNTA ANULAR |
| 2.9 | 421662 | 1 | ASSIEME FILTRO CONICO | FILTER ASSEMBLY | FILTRE COMPLET | FILTER KOMPLETT | FILTRO COMPLETO |
| 3 | 213251 | 1 | TUBO D=8 d=5 L=105 VITREO | PIPE | TUBE | ROHR | TUBO |
| 4 | 218198 | 1 | TUBO D=8 d=5 L=190 VITREO | PIPE | TUBE | ROHR | TUBO |
| 5 | 218591 | 1 | PREM. SERB. RECUPERO GENIE BS - ROSSO | RECOVERY TANK | RESERVOIR EAU SALE | SCHMUTZWSSERTANK | TANQUE AGUA SUCIA |
| 5.1 | 408890 | 4 | VITE D.4,8x16 TSPTC AUTOF.NICH UNI7050 | SCREW | VIS | SCHRAUBE | TORNILLO |
| 5.2 | 420609 | 2 | GANCIO SERBATOIO | HOOK | CROCHET | HAKEN | GANCHO |
| 5.3 | 429861 | 1 | SERBATOIO RECUPERO GENIE BS - ROSSO | RECOVERY TANK | RESERVOIR EAU SALE | SCHMUTZWSSERTANK | TANQUE AGUA SUCIA |
| 6 | 225305 | 1 | PREM. SERBATOIO SOLUZIONE VISPA 35BS ICE | | | | |
| 6.1 | 216411 | 1 | TAPPO VISPA CON PERNO DI SFIATO | CAP BREATHER | CAPUCHON AVEC SOUPIRAIL | KAPPE ENTLÜFTER | TAPON RESPIRADERO |
| 6.2 | 421744 | 1 | INNESTO RAPIDO F. 1/4" CPC APC10004BSP | FEMALE COUPLING | EMBAYAGE FEMELLE | KUPPLUNG OHNE ZAPFEN | ACOPLAMIENTO HEMBRA |
| 6.3 | 424090 | 1 | GUARNIZIONE D=104 d=73 S=2 PARA 40SH | GASKET | JOINT | DICHTUNG | JUNTA |
| 6.4 | 425742 | 1 | FILTRO 18 MESH SERBATOIO SOLUZIONE | FILTER | FILTRE | FILTER | FILTRO |
| 6.5 | 429227 | 1 | SERBATOIO SOLUZIONE GENIE BS - ROSSO | SOLUTION TANK | RESERVOIR EAU PROPRE | FRISCHWSSERTANK | TANQUE SOLUCION |
| 7 | 408843 | 2 | VITE M4x20 TCTC UNI 7687 A2 | SCREW | VIS | SCHRAUBE | TORNILLO |
| 8 | 408855 | 1 | VITE M5x20 TCTC UNI 7687 ZNT | SCREW | VIS | SCHRAUBE | TORNILLO |
| 9 | 409142 | 2 | ROSETTA 4x9x0,8 UNI 6592 ZINC | WASHER | RONDELLE | UNTERLAGSCHEIBE | ARANDELA |
| 10 | 409868 | 4 | PIEDINO D=8 | RUBBER CAP | BOUCHON DE CAOUTCHOUC | GUMMISTOPFEN | TAPON DE GOMA |
| 11 | 410290 | 1 | FASCETTA A VITE 32-44x12,2 | CLAMP | COLLIER | BRIDE | ABRAZADERA |
| 12 | 415952 | 4 | RIVETTO 6.4X10 NYLON | RIVET | RIVET | NIET | CLAVO |
| 13 | 418311 | 2 | VITE M5x10 TCTC UNI 7687 (4.8) ZINC. | SCREW | VIS | SCHRAUBE | TORNILLO |
| 14 | 421743 | 1 | INNESTO RAPIDO M. 1/4" CPC APC22004 | MALE COUPLING | EMBAYAGE MALE | KUPPLUNG MIT ZAPFEN | ACOPLAMIENTO MACHO |
| 15 | 422390 | 2 | TAPPO COPRIMOZZO G48 PER RUOTA GENIE | COVER | COUVERCLE | DECKEL | TAPA |
| 16 | 422693 | 1 | PROTEZIONE PRESA DI CORRENTE | PROTECTION | PROTECTION | ABDECKUNG | PROTECCION |
| 17 | 423101 | 1 | CARTER CARICABATTERIE ABS RAL 7016 GENIE | COVER | CARTER | ABDECKUNG | CARTER |
| 18 | 429032 | 1 | CARTER COPRI CINGHIA E SOSTEGNO VALVOLA | COVER | CARTER | ABDECKUNG | CARTER |
| 19 | 429193 | 1 | GRUPPO ELETTROVALVOLA CON RUBINETTO | SOLENOID VALVE ASSEMBLY + COCK | GROUPE ELECTROVANNE + ROBINET | GRUPPE MAGNETVENTIL + WASSERHAHN | GRUPO ELECTROVALVULA + GRIFO |
| 20 | 429215 | 1 | TUBO SPIRALATO Ø120 x 1410 - 2 MANICOTTI | PIPE | TUBE | ROHR | PIPE |

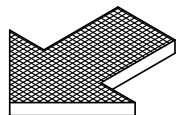
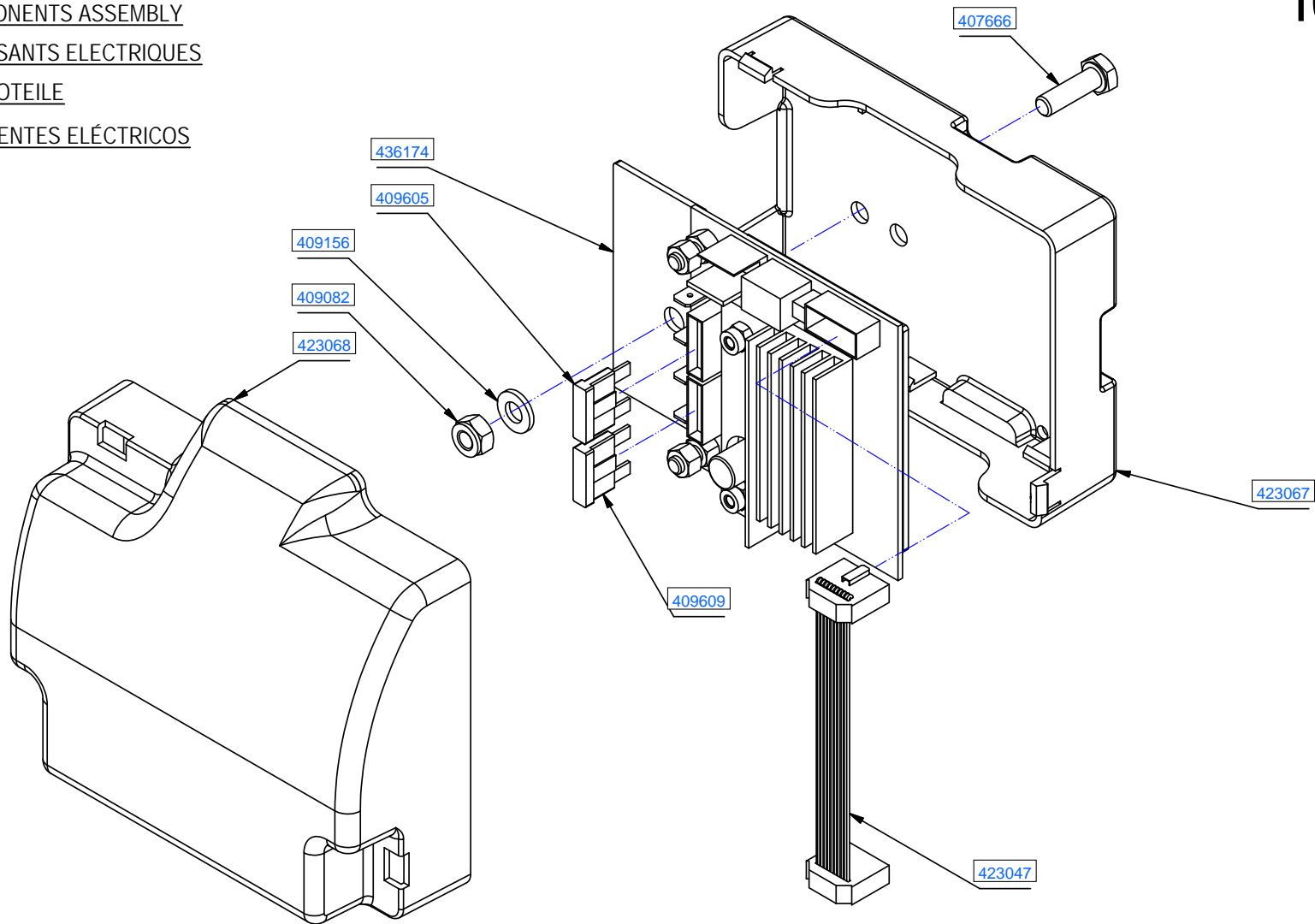
CR-10 GRUPPO COMPONENTI ELETTRICI

ELECTRIC COMPONENTS ASSEMBLY

GROUPE COMPOSANTS ELECTRIQUES

GRUPPE ELEKTROTEILE

GRUPO COMPONENTES ELÉCTRICOS



CR-10 GRUPPO COMPONENTI ELETTRICI**10**

| POS. | CODICE | QTÀ | DESCRIZIONE | DENOMINATION | DESCRIPTION | BENENNUNG | DESCRIPCION |
|------|--------|-----|-------------------------------------|--------------|-------------------|------------------|---------------------|
| 1 | 423068 | 1 | COPERCHIO IMPIANTO ELETTRICO | COVER | COUVERCLE | DECKEL | TAPA |
| 2 | 423067 | 1 | PANNELLO IMPIANTO ELETTRICO | PANEL | PANNEAU | BLECH | PANEL |
| 3 | 436174 | 1 | SCHEDA FUNZIONI RQT27 12V | CONTROL CARD | CARTE DE COMMANDE | STEUERLOCHKARTE | FICHA DE CONTROL |
| 3.1 | 409605 | 1 | FUSIBILE 30A A FASTON | FUSE | FUSIBLE | SICHERUNG | v |
| 3.2 | 409609 | 1 | FUSIBILE 40A A FASTON | | | | |
| 4 | 423047 | 1 | CAVO FLAT 10X1720 CON GUAINA 10X700 | CABLE | CABLE | KABEL | CABLE |
| 5 | 407666 | 1 | VITE M6X20 TE UNI 5739 ZINC | SCREW | VIS | SCHRAUBE | TORNILLO |
| 6 | 409082 | 1 | DADO M6x6 AUTOBL UNI 7474 ZINC | LOCK NUT | ECROU AUTOFREINES | SICHERUNGSMUTTER | TUERCA AUTOBLOCANTE |
| 7 | 409156 | 1 | ROSETTA 6x12x1,6 UNI 6592 ZINC | WASHER | RONDELLE | UNTERLAGSCHEIBE | ARANDELA |



Industrial Cleaning Equipment Ltd.

Sauber House, Unit 3, Rushington Business Park
Chapel Lane, Totton, Hampshire, SO40 9AH

Call: 0800 085 4384 - Email: info@ice-clean.com - web: www.ice-clean.com